

Exposé Objekt-Nr. 19487

Frankenthal, 10.05.2024

Attraktives 3-Fam. Haus, topp Zustand, sehr repräsentativ, mit Garten und Garage in Frankenthal



Ort: 67227 Frankenthal

Zimmer: 3 x 4 ZKB mit Terrasse, Balkon, Garage, Garten und Hof

Wohnfläche.: 350 m²

Grundstücksfläche.: 620 m²

Preis.: € 890.000,--

Attraktives 3-Fam. Haus, topp Zustand, sehr repräsentativ, mit Garten und Garage in Frankenthal. Das Haus aus dem Jahre ca. 1992 bietet auf einer Gesamtwohnfläche von ca. 350 m² 3 äußerst gepflegte Wohnungen. Die Grundstücksgröße beträgt ca. 620 m².

RAUMAUFTEILUNG:

UG (ca. 100 m²): Flur, Wohnzimmer mit Essbereich, Küche, Bad (mit Wanne und Dusche), 2 Schlafzimmer.

KELLER: Abstellraum, Heizung/Hauswirtschaftsraum.

EG: (ca. 125 m²): Flur, Bad (mit Wanne und Dusche), Gäste-WC, Küche, Wohnzimmer mit Essbereich, Terrasse, 3 Schlafzimmer.

OG: (ca. 125 m²): Wohnzimmer mit Essbereich und offener Küche, Balkon, Bad (mit Wanne und Dusche), 3 Schlafzimmer, Dachgeschoss ausgebaut als Maisonette.

AUSSTATTUNG:

Kunststoffisoliertes Glasfenster mit Rollläden; Gaszentralheizung, Warmwasseraufbereitung über die Heizung; teilweise Fußbodenheizung; Tageslichtbäder; die Böden sind mit Fliesen und Laminat belegt; SAT-Anlage und Kabelanschluss vorhanden; feitragende Steintreppe; 1 Einbauküche;

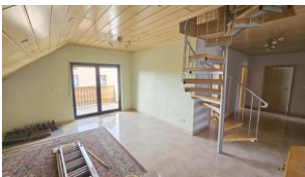
das Haus steht leer und kann zeitnah übernommen werden.

Provision: Auf folgendes möchten wir Sie hinweisen:

Wenn das oben bezeichnete Objekt durch notariellen Kaufvertrag erworben wird, ist an Hahn Immobilien eine Gesamtprovision in Höhe von 3,57 % incl. MwSt aus dem Gesamtpreis zu entrichten. Die Provision wird mit Abschluß des notariellen Kaufvertrages fällig. Sofern der Käufer Verbraucher ist, und es sich bei der vorgenannten Immobilie um ein Einfamilienhaus oder eine Eigentumswohnung handelt, verteilt sich die Gesamtprovision jeweils hälftig auf Käufer und Verkäufer (Halbteilungsgrundsatz § 656 c BGB).

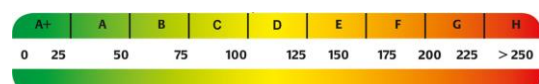
Hahn Immobilien, Jakob-Osterspey-Straße 6, 67227 Frankenthal

geöffnet Mo - Fr 9.00 - 17.30 Uhr, Sa 10.00 - 14.00 Uhr



Mit freundlichen Grüßen verbleibt
Hahn Immobilien

Energieverbrauch
110,3 Kwh(m²a) ↓



Die Werte des Energieausweises wurden auf die Skala gem. EnEV 2016 angewandt. Ältere Energieausweise wurden auf die neue Skala interpoliert.